

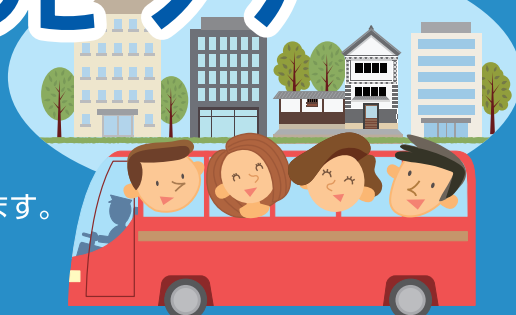
おかやまでの就職を目指している貴方へ

おかやまぐらし相談センター

おかやま適職発見ツアー

参加者
募集!

おかやま6市町からの委託で株式会社東京リーガルマインドが運営する
おかやまぐらし相談センターが主催する就職へむけての企業見学ツアーです。
合同企業説明会ではありません。実際に企業訪問して企業説明をお聞きします。
あなたにピッタリの企業が見つかるかも! 是非ご参加ください!!



日時・スケジュール

令和6年8月23日(金)

昼食付

集合

09:15 JR岡山駅西口バスセンター
※バスセンター待合室集合

解散

17:00 JR岡山駅西口バスセンター
交通事情により岡山駅到着時間は多少遅れる場合があります

裏面掲載の3社へ、貸し切りバスでの企業見学ツアーです。
集合・解散場所までの交通費は各自ご負担をお願いいたします。
昼食をご準備しています(無料)

対象

岡山県外に在住の、UIターンで岡山での就職を目指している
大学生・短大生・専門学校生・社会人等(学年・年齢は不問です)

定員

15人(事前申し込み制)

参加費

公共事業につき **参加費無料**

服装

スーツ 又は ビジネスカジュアルでお願いします。

応募締め切り

8月22日(木)

●お申し込みはQRコード・URLからホームページのおかやま適職発見ツアーページに
アクセス、イベント申し込みフォームからお願いいたします。
下記フリーダイヤルかmailでも受け付けます。

おかやまぐらし
相談センター

東京オフィス 0120-936-751 東京都千代田区有楽町2-10-1 東京交通会館ビル6F
goodoffice有楽町
大阪オフィス 0120-936-708 大阪市北区茶屋町1-27 ABCマート梅田ビル5F
mail:okayama-uij@lec.co.jp
https://okayama-gurashi.jp/event/

おかやまぐらし



訪問予定企業紹介

市町／瀬戸内市
産業／電子部品製造



会社名／株式会社 岡山村田製作所

URL <http://www.murata.co.jp/okayamamura/>

変化に富んだ業界でチャレンジし続ける!



■当社で生産する電子部品は、パソコンやスマートフォンはもちろん、電気自動車など、世界のあらゆる場面で活用されています。とりわけ無線通信の分野で不可欠なものであり、この領域で世界トップクラスのシェアを誇ります。

■当社は村田製作所グループにおいて、移動体通信機器市場をメインターゲットとする中核拠点です。スマートフォンを中心に、移動体通信機器に向け、最新電子デバイスを設計・供給することを通じ、「つながる」社会の実現に貢献しています。

■電気系・機械系・化学系・情報系等の幅広い技術者が専門性を持ち寄ることによって生まれる最先端技術で、世界中の様々な期待に応え続けています。もちろん理系出身者だけではなく、文系出身者も多く在籍しており、モノづくりを支えています。誰でも安心して活躍していただける環境です。

★有効求人：(新卒採用/経験者採用) 総合職、一般職、製造オペレーター職、保全職

市町／岡山市北区・
南区・東区
産業／和菓子製造・販売



会社名／株式会社 宗家源吉兆庵

URL <https://www.kitchoan.co.jp/about/>

和菓子から無限に広がる可能性



和菓子を通じて歳時記や季節を表現する豊かな心を、国内だけでなく海外へも発信しています。

源吉兆庵では商品の企画開発から製造、販売まで一貫して行い伝統の良さに加えて変化する人々の嗜好に合った今までにないイメージの和菓子を創造しています。企画、開発、製造、品質管理、物流、営業、販売等、様々な部門を有し活躍の場も広がります。

その中でも今回は、全国そして世界に展開する源吉兆庵の”ものづくりの現場”をご覧ください。

★有効求人：(新卒採用) 総合職、一般職、販売職

市町／岡山市北区・東区・中区・
南区・津山市・真庭市・
瀬戸内市・赤磐市
産業／生活協同組合



会社名／生活協同組合 おかやまコープ

URL <https://www.okayama.coop/recruit/>

生活協同組合は、組合員ひとりひとりが主役!



私たちは、生活協同組合=略称「生協」です。岡山県で約34万世帯(組織率約40%)の組合員に、宅配事業や店舗事業を通して食品・日用品等を供給しています。その他にも、福祉事業、共済事業、旅行等のサービス業も行う総合生活関連組織として活躍しています。よりよい暮らしを願う組合員ひとりひとりが主役となり、「出資・利用・運営」を行う組織です。

平和・環境への配慮・子育て応援などの様々な取り組みで、地域の組合員さんにとって、なくてはならない存在として大切な役割を担っています。

職員の平均勤続年数は、何と!23年、大変動きやすい職場環境です!

★有効求人：(新卒求人) ①総合職 ②限定職 大学/大学院 卒業見込みの方
(中途求人) ①総合職 ②限定職 高校卒業以上の方

訪問企業は諸般の事情により変更になることがあります。
最新の情報はHPでご確認ください。